



## Poortenplan vanaf 28-02-2022

Contact bij vragen: [bouwlogistiek@groeneboog.nl](mailto:bouwlogistiek@groeneboog.nl)

Documentcode	DGB-006520	Datum	Paraaf
Opgesteld	H. Bakker	25-02-2022   13:11 CET	DocuSigned by: Hendrik Bakker
	Werkvoorbereider Bouwlogistiek		
Gecontroleerd	E. Dijkgraaf	25-02-2022   14:26 CET	DocuSigned by: Esther Dijkgraaf
	Projectleider Bouwlogistiek		
Vrijgegeven	J. Bakker	25-02-2022   15:09 CET	DocuSigned by: Jurian Bakker
	Projectleider Faseringen & Verkeersmanagement		
DocID	DGB-006520		
Versie	10.0		
Datum	28-02-2022		
Status	Definitief		



## Register van wijzigingen

Versie	Datum	Wijziging t.o.v. vorige versie
1.0	17-06-2019	Opmerkingen review ronde relaties verwerkt
2.0	18-11-2019	Update nieuwe actieve poorten en coördinaten map
3.0	06-12-2019	Update nieuwe actieve poorten 37, 38, 43 en 57
4.0	10-04-2020	Update nieuwe actieve poorten en omgevingskader
5.0	20-05-2020	Update nieuwe actieve poorten 55, 66,
6.0	16-07-2020	Update actieve poorten 20, 42, 43, 44 en 68. Poorten 42 en 43 zijn aangepast 43 inrit en 42 uit t.a.v. eerdere versie. Extra poort toegevoegd 44
7.0	26-10-2020	Poorten 61 en 62 zijn inactief en niet toegankelijk, poort 44 bij HUB is actief. Poort 57 toegevoegd
8.0	04-03-2021	Update nieuwe actieve poorten deelgebied 1 (11, 12, 30, 31, 34, 35, 39 en 42). Poorten 32, 33, 36, 37, 38 en 43 zijn inactief. Poort 42 dient voor ingang en uitgang. Voor deelgebied 2 zijn alle poorten inactief, alleen actief voor Noodhulpdiensten en bijzonder transport die gebruik maken van de bouwweg. Nieuwe afbeeldingen van de huidige situatie op de bouw.
9.0	23-08-2021	Er is een onderscheid gemaakt in actieve poorten, gesloten/vervallen poorten en bijzondere transport/hulpdienst poorten. T/m poort 40 is niks gewijzigd. Poort 41, 43 (nieuw hoofdpoot uitgang deelgebied 2 vanaf 30-8-2021) en 45 zijn toegevoegd. Poort 44 HUB is een hoofdpoot ingang deelgebied 2 geworden vanaf 30-8-2021. De 50-serie poorten zijn gemarkeerd als alleen toegankelijk voor bijzonder transport en hulpdiensten (50, 51, 55, 56, 57). Poort 66 is alleen toegankelijk voor personenauto's. Er zijn aan beide zijdes van de tunnel slagbomen geplaatst om personenauto's te weren van de tunneltracé. De slagbomen staan bij poort 44, 43 en begin bouwstroom 5.
9.1	14-10-2021	Toevoeging van poort 58 bij de Rottebandreef om de toegang voor hulpdiensten bij nood te vergroten. Op dit moment, zonder doorsteek, duurt het te lang voordat hulpdiensten er kunnen zijn.
10.0	28-02-2022	Update poorten, nieuwe afbeeldingen van de huidige situatie op de bouw. Poort 11, deze is vanaf medio 4 maart 2022 inactief Poort 20, deze is tot medio oktober 2022 inactief Poort 32, deze is tot medio eind 2022 inactief Poort 38, dit is in en uit voegend bouwverkeer geworden ivm vervallen poort 40. Poort 40, deze is komen te vervallen. Poort 43, Voor groot transport welke niet via de HUB (poort 44) kunnen, zullen zich 24 uur van te voren melden bij bouwlogistiek en zullen dan poort 43 gebruiken als inrit van bouwterrein. Poort 51, deze is komen te vervallen vanwege omleggen grindweg-Bergweg zuid.



## Inhoudsopgave

Inhoudsopgave .....	2
1 Inleiding .....	3
1.1 Projectbeschrijving .....	3
1.2 Doel .....	3
1.3 Handleiding .....	4
1.3.1 Toegang project .....	4
1.3.2 Verklaring symbolen .....	4
1.4 Overzicht poorten tabel .....	5
1.5 Overzicht poorten tekening .....	7
2 Omgevingskader onderliggend wegennet .....	8
3 Project Deelgebied .....	9
3.1 Deelgebied I .....	9
3.2 Deelgebied II .....	38
3.3 Deelgebied III .....	56



# 1 Inleiding

## 1.1 Projectbeschrijving

De Rotterdamse regio kampt met problemen op het gebied van bereikbaarheid en kwaliteit van de leefomgeving. In het bijzonder op de A13 bij Overschie en de A20 tussen Kleinpolderplein en Terbregseplein. Hier staan bijna dagelijks files met negatieve effecten op lucht en gelijk omdat weggebruikers files proberen te omzeilen slibben de lokale wegen dicht. Om deze problemen het hoofd te bieden is in 2005 gestart met het project A16 Rotterdam.

Het project A16 Rotterdam richt zich op een verbindende snelweg tussen de A13, ter hoogte van Rotterdam The Hague Airport en de A16 en de A20, ter hoogte van het knooppunt Terbregseplein, zie Figuur 1.



Figuur 1: Tracé A16 Rotterdam, in groen de tunnel Lage Bergse Bos

## 1.2 Doel

Dit document geeft een beschrijving van de geplande en actuele in-/uitritten van het projectgebied. Als gevolg van de projectfaseringen zal dit plan regelmatig geactualiseerd worden.

De werk in-/uitritten worden poorten genoemd en vallen onder het beheer van De Groene Boog (DGB). Iedere poort binnen het project krijgt een uniek nummer op basis van het betreffende logistieke gebied. Behoudens hoofdpoort 10 en poort 44 (logistieke HUB) gelden voor alle poorten restricties aan het gebruik, naar type voertuig en/of aanrijdroute. De toegankelijkheid staat per poort vermeld in dit document.



## 1.3 Handleiding

Het project wordt gerealiseerd met een minimale invloed op de omgeving en het verkeer. Om dit te bereiken heeft het project een eigen bouwweg met oorspronkelijk twee hoofdpoorten. Deze bevinden zich aan beide zijden van het projecttracé.

Door gebruik te maken van twee hoofdpoorten kan er een goed toegangsbeleid gehandhaafd worden en zal het bouwverkeer niet onnodig gebruik maken van de bestaande infrastructuur. Tijdens de realisatie is er een extra hoofdpoort toegevoegd namelijk IN-poort 44 (HUB) en UIT-poort 43 4<sup>e</sup> poort van de rotonde.

### 1.3.1 Toegang project

De vier hoofdpoorten tot het project bevinden zich;

- Nabij de **Vliegveldweg** (poort A16-10),
- Nabij **Ankie Verbeek-Ohrlaan** (IN-poort 44 HUB en UIT-poort 43 rotonde)
- Bij knooppunt **Terbregseplein** (poort A16-60).

Naast deze vier hoofdpoorten zullen er op strategische locaties poorten voor uitzonderingen zoals exceptionele transporten gerealiseerd worden. Deze hulppoorten zullen tevens als calamiteitenpoort voor hulpdiensten dienen. De hoofdpoorten zijn in verband met verkeershinder en toegangscontrole van de bouwplaats niet vrij toegankelijk, men kan enkel een poort betreden met toestemming van De Groene Boog en dient zich te allen tijde te houden aan de voorwaarden opgesteld in dit document en de algemene bouwplaats reglementen van De Groene Boog.

Voor de overige poorten is een ontheffing noodzakelijk die wordt uitgegeven door De Groene Boog afdeling WKA administratief. ([Ninja.vandenberge@groeneboog.nl](mailto:Ninja.vandenberge@groeneboog.nl)).

### 1.3.2 Verklaring symbolen

	Toegang toegestaan
	Toegang verboden
	Locatie poort
	Locatie hoofdpoort
	Voertuigen (<3500kg)
	Voertuigen (>3500kg)
	Uitzonderlijk vervoer <ul style="list-style-type: none"> <li>• gewicht &gt; 50 ton en/of hoogte &gt; 4m en/of breedte &gt; 2,55m</li> <li>• en/of lengte trekker + oplegger / zelfrijdend werktuig &gt;16,5m</li> <li>• en/of lengte vrachtwagen + aanhanger &gt; 18,75m</li> </ul>
	Wegennet
	Fietspad
	Bouwverkeer
	Bouwweg
	Geen doorgang bouwverkeer: Bouw- of bouw gerelateerd verkeer >3.5 ton niet via de molenlaan
	In-/uitrit bouwverkeer
	Poortnummer actieve/inactieve



## 1.4 Overzicht poorten tabel

Poort	Naam	In/Uit	Status / bijzonderheden	Coördinaten (Google)	Coördinaten (Tom Tom)
<b>Werkgebied 1 – Knooppunt Zestienhoven</b>					
A16 – 10	Hoofdpoort Vliegveldweg	In en uit	Actieve poort	51.95289, 4.42116	51°57'10.4"N 4°25'16.2"E
A16 – 11	Nieuwe Schieveensedijk Zuid	In en uit	Actieve poort tot medio 4 maart 2022	51.95415, 4.41493	51°57'14.9"N 4°24'53.8"E
A16 – 12	Nieuwe Schieveensedijk Noord	In en uit	Actieve poort	51.95568, 4.41400	51°57'20.5"N 4°24'50.4"E
<b>Werkgebied 2 – A16 Doenkade Rotterdam Airport</b>					
A16 – 20	Oude Bovendijk	-	Inactieve poort tot medio oktober 2022	51.96285, 4.44694	51°57'46.3"N 4°26'49.0"E
<b>Werkgebied 3 – Knooppunt N471</b>					
A16 – 30	N471 Noord-Oost	In	Actieve poort	51.96800, 4.45648	51°58'04.8"N 4°27'23.3"E
A16 – 31	N471 Berkel en Rodenrijs West	In en uit	Actieve poort	51.96912, 4.45465	51°58'08.8"N 4°27'16.7"E
A16 – 32	N471/Landscheiding west	-	Inactieve poort tot medio eind 2022	51.96642, 4.45601	51°57'59.1"N 4°27'21.6"E
A16 – 33	N471/Landscheiding oost	In en uit	Actieve poort	51.97034, 4.46158	51°58'13.2"N 4°27'41.7"E
A16 – 34	Landscheiding	In en uit	Actieve poort	51.97082, 4.46134	51°58'15.0"N 4°27'40.8"E
A16 – 35	Zwarteweg	In en uit	Actieve poort	51.96998, 4.46309	51°58'11.9"N 4°27'47.1"E
A16 – 36	HSL oost	In en uit	Actieve poort	51.97030, 4.46659	51°58'13.1"N 4°27'59.7"E
A16 – 38	Doenkade	In en uit	Actieve poort	51.97110, 4.47491	51°58'16.0"N 4°28'29.7"E
A16 – 39	Ratelaarweg	In en uit	Actieve poort	51.96891, 4.46472	51°58'08.1"N 4°27'53.0"E
<b>Werkgebied 4 – Knooppunt Ankie Verbeek-Ohrlaan (AVO)</b>					
A16 – 40	N209 vanaf Noord	-	Gesloten / niet toegankelijk	51.97308, 4.48158	51°58'23.1"N 4°28'53.7"E
A16 – 41	N209 vanaf Zuid thv Re hm 5.2	In	Actieve poort	51.97180, 4.48322	51°58'18.5"N 4°28'59.6"E
A16 – 43	Ankie Verbeek-Ohrlaan	Uit	Actieve poort	51.97248, 4.48835	51°58'21.0"N 4°29'18.1"E
A16 – 44	N209, Zestienhovenweg, zuid	In	Actieve poort	51.97714, 4.48949	51°58'37.7"N 4°29'22.2"E
A16 – 45	Hazelaarweg	In en uit	Actieve poort	51.96688, 4.48625	51°58'00.8"N 4°29'10.5"E
<b>Werkgebied 5 – Rottemerentunnel</b>					
A16 – 50	Zwijnenplaats	In en uit	Alleen bijzonder transport en hulpdiensten	51.97154, 4.50189	51°58'17.5"N 4°30'06.8"E
A16 – 51	Bosweg-Zuid	-	Gesloten / niet toegankelijk	51.97070, 4.49739	51°58'14.5"N 4°29'50.6"E
A16 – 55	Mollenplaats	In en uit	Alleen bijzonder transport en hulpdiensten	51.96521, 4.51599	51°57'54.8"N 4°30'57.6"E
A16 – 56	Rottebandreef	In en uit	Alleen bijzonder transport en hulpdiensten	51.96302, 4.51812	51°57'46.9"N 4°31'05.2"E

DocID DGB-006520  
 Versie 10.0  
 Datum 28-02-2022  
 Status Definitief

Poortenplan



<b>A16 – 57</b>	Branddreef	In en uit	Alleen bijzonder transport en hulpdiensten	<b>51.96199, 4.51768</b>	<b>51°57'43.2"N 4°31'03.7"E</b>
<b>A16 – 58</b>	Rottebandreef	In en uit	<u>Alleen hulpdiensten bij nood</u>	<b>51.96290, 4.51653</b>	<b>51°57'46.5"N 4°30'59.5"E</b>
<b>Werkgebied 6 – Terbregseplein</b>					
<b>A16 – 60</b>	Hoofdpoort – Terbregseplein	In	Actieve poort	<b>51.95222, 4.53717</b>	<b>51°57'08.0"N 4°32'13.8"E</b>
<i>A16 – 61</i>	<i>RMO poort</i>	-	<i>Gesloten / niet toegankelijk</i>	<i>51.95567, 4.52477</i>	<i>51°57'20.4"N 4°31'29.2"E</i>
<i>A16 – 62</i>	<i>Ommoordseweg</i>	-	<i>Gesloten / niet toegankelijk</i>	<i>51.95396, 4.52860</i>	<i>51°57'14.3"N 4°31'43.0"E</i>
<b>A16 – 63</b>	Hoofdpoort - Doelgroepstrook	Uit	Actieve poort	<b>51.95113, 4.53008</b>	<b>51°57'04.1"N 4°31'48.3"E</b>
<b>A16 – 64</b>	A20 HRR	In	Actieve poort	<b>51.94938, 4.52364</b>	<b>51°56'57.8"N 4°31'25.1"E</b>
<b>A16 – 65</b>	A20 HRR	Uit	Actieve poort	<b>51.95121, 4.53301</b>	<b>51°57'04.4"N 4°31'58.8"E</b>
<b>A16 – 66</b>	Terbregseweg	In en uit	Actieve poort alleen <u>personenauto's</u>	<b>51.95087, 4.52555</b>	<b>51°57'03.2"N 4°31'32.0"E</b>
<b>A16 – 67</b>	Terbregseweg (Maatmetaal)	In en uit	Actieve poort	<b>51.94859, 4.52641</b>	<b>51°56'54.9"N 4°31'35.1"E</b>
<b>A16 – 68</b>	Hoofdweg (parallelweg)	In en uit	Actieve poort	<b>51.94624, 4.53456</b>	<b>51°56'46.5"N 4°32'04.4"E</b>







## 2 Omgevingskader onderliggend wegennet

De Groene Boog streeft ernaar om het onderliggend wegennet (OWN) zo minimaal mogelijk te gebruiken. Hiervoor zijn reeds optimalisaties doorgevoerd in het aantal transporten en is een eigen vrij liggende bouwweg gerealiseerd. Verkeersmaatregelen voor OWN worden aangevraagd bij de van toepassing zijnde wegbeheerder(s) volgens de vigerende procedure(s) en eisen van die wegbeheerder(s) [ME\_08003]. Voor het onderliggend wegennet zijn dit de Provincie Zuid-Holland, Gemeente Rotterdam, Gemeente Lansingerland en Recreatieschap Rottmeren. De verkeersmaatregelen voor het onderliggend wegennet worden aangevraagd conform de procedures en voorwaarden zoals gesteld in de Uitvoeringsovereenkomsten (UVO's) van betreffende gemeente en provincie.

### Eistekst MAS-0992

*De opdrachtnemer dient tijdens werk in uitvoering het onderliggend wegennet Gemeente Rotterdam niet voor bouwverkeer te gebruiken. Uitzonderingen hierop moeten worden aangevraagd middels het ter goedkeuring aan de Gemeente Rotterdam voorleggen van een bouwfaseringsplan.*

Voor een aantal gevallen is het onvermijdbaar om het onderliggend wegennet niet te gebruiken. Hiervoor zal conform onderstaande procedure specifieke goedkeuring aangevraagd worden bij de beheerder van de weg. In het document DGB- 014862 "Toelichting beperken hinder Onderliggend Wegennet gemeente Rotterdam voor de realisatie van A16 Rotterdam" treft u aanvullende informatie.

De Groene Boog behoudt de doorstroming en minimaliseert de duur en intensiteit van hinder als gevolg van de werkzaamheden. Dit doet DGB door het toepassen van een bouwweg langs het tracé A16. De bouwweg kruist hierbij ongelijkvloers het onderliggend wegennet. Via de hoofdboorten Vliegveldweg (Poort 10), op de Ankie Verbeek-Ohrlaan (poort 42) en Terbregseplein (Poort 60) is de bouwweg bereikbaar voor al het bouwverkeer. Op deze manier wordt bijvoorbeeld op **de Molenlaan** niet gereden door bouwwerkverkeer voor de realisatie van de A16 Rotterdam (Eis RHR-10).



---

## 3 Project Deelgebied

### 3.1 Deelgebied I

Deelgebied 1 is het grootste gebied en loopt vanaf de A13 tot en met de Ankie-Verbeek Ohrlaan (AVO). Aan- en afvoer zal voornamelijk plaats vinden via poort 10 Vliegveldweg en IN-poort 44 (HUB) en UIT-poort 43 (avo rotonde).

- De aan- en afvoerroute voor poort 10 (Vliegveldweg) is uitsluitend via de A13 → afrit 11 → N209 → linksaf richting Schieveensedijk.
- Aan- en afvoer via onderliggend wegennet zoals, de N209, N471 is toegestaan.
- Aan- en afvoer via lokale wegen Rotterdam is alleen toegestaan indien akkoord van gemeente Rotterdam.
- Aan- en afvoer van speciaal transport dient altijd een ontheffing aangevraagd te worden bij DGB en RDW.

Deelgebied 1 heeft naast de drie hoofdpoorten ook secundaire poorten. De actieve secundaire poorten; 11, 12, 30, 31, 33, 34, 35, 36, 38, 39, 41, 43 en 45 hebben een specifieke aanrijroute. Poort 11 zal tot medio 4 maart 2022 actief zijn, daarnaast zijn 20, 32 en 40 inactief en dus niet toegankelijk.



## Hoofdpoot / Main Gate 10 Actief

### Vliegveldweg – IN/UIT

**Let op!**  
**Aanmelden bij binnenkomst bij de veiligheid en bouwpas keet.**  
**(Register upon entering the security and building permit building)**

#### Legenda

- Locatie hoofdpoot
- Poort actief
- Poort alleen voor bijzonder transport en hulpdiensten
- Poort alleen voor personenauto's
- Poort gesloten of (tijdelijk) geen poort
- Mogelijke nieuwe poort locatie
- Poort in (▲) en/of uit (▼)
- Keetlocatie
- Wegennet
- Bouwweg
- Bouwverkeer
- Onderliggend wegennet niet gebruiken
- Slagboom



Algemene instructie: aanmelden

Coördinaten google:

51.95289, 4.42116

Coördinaten tomtom:

51°57'10.4"N 4°25'16.2"E

	Dag	Maandag t/m vrijdag			Zaterdag en zondag	
	Tijden	Spitstijden (07:00 – 09:00 en 16:00-19:00)	09:00 – 16:00	19.00 – 07:00	07:00 – 19:00	19:00 – 07:00
(personen) vervoer <3500 kg		✓ RVV-ontheffing	✓ RVV-ontheffing	✓ RVV-ontheffing	✓ RVV-ontheffing	✓ RVV-ontheffing
Vrachtvervoer >3500 kg		✓ RVV-ontheffing	✓ RVV-ontheffing	✓ RVV-ontheffing	✓ RVV-ontheffing	✓ RVV-ontheffing
Bijzonder vervoer		✓ RVV-ontheffing	✓ RVV-ontheffing	✓ RVV-ontheffing	✓ RVV-ontheffing	✓ RVV-ontheffing







## Poort / Gate 11 Actief *tot medio 4 maart 2022* Bouwweg – IN/UIT

**Let op!**  
**Bouwverkeer alleen inrijden na ontheffing DGB.**  
**(Access only after exemption DGB)**

### Legenda

- Locatie hoofdpoot
- Poort actief
- Poort alleen voor bijzonder transport en hulpdiensten
- Poort alleen voor personenauto's
- Poort gesloten of (tijdelijk) geen poort
- Mogelijke nieuwe poort locatie
- Poort in (▲) en/of uit (▼)
- Keetlocatie
- Wegennet
- Bouwweg
- Bouwverkeer
- Onderliggend wegennet niet gebruiken
- Slagboom



Algemene instructie: ontheffing aanvragen/hebben

Coördinaten google:

51.95415, 4.41493

Coördinaten tomtom:

51°57'14.9"N 4°24'53.8"E

	Dag	Maandag t/m vrijdag			Zaterdag en zondag	
	Tijden	Spitstijden (07:00 – 09:00 en 16:00-19:00)	09:00 – 16:00	19:00 – 07:00	07:00 – 19:00	19:00 – 07:00
	(personen) vervoer <3500 kg	✓ DGB-ontheffing RVV-ontheffing	✓ DGB-ontheffing RVV-ontheffing	✓ DGB-ontheffing RVV-ontheffing	✓ DGB-ontheffing RVV-ontheffing	✓ DGB-ontheffing RVV-ontheffing
	Vrachtvervoer >3500 kg	✓ DGB-ontheffing RVV-ontheffing	✓ DGB-ontheffing RVV-ontheffing	✓ DGB-ontheffing RVV-ontheffing	✓ DGB-ontheffing RVV-ontheffing	✓ DGB-ontheffing RVV-ontheffing
	Bijzonder vervoer	✓ DGB-ontheffing RVV-ontheffing	✓ DGB-ontheffing RVV-ontheffing	✓ DGB-ontheffing RVV-ontheffing	✓ DGB-ontheffing RVV-ontheffing	✓ DGB-ontheffing RVV-ontheffing







## Poort / Gate 12 Actief

### Bouwweg – IN/UIT

**Let op!**  
**Bouwverkeer alleen inrijden na ontheffing DGB.**  
**(Access only after exemption DGB)**

#### Legenda

- Locatie hoofdpoot
- Poort actief
- Poort alleen voor bijzonder transport en hulpdiensten
- Poort alleen voor personenauto's
- Poort gesloten of (tijdelijk) geen poort
- Mogelijke nieuwe poort locatie
- Poort in (▲) en/of uit (▼)
- Keetlocatie
- Wegennet
- Bouwweg
- Bouwverkeer
- Onderliggend wegennet niet gebruiken
- Slagboom



Algemene instructie: ontheffing aanvragen/hebben

Coördinaten google:

51.95568, 4.41400

Coördinaten tomtom:

51°57'20.5"N 4°24'50.4"E

	Dag	Maandag t/m vrijdag			Zaterdag en zondag	
	Tijden	Spitstijden (07:00 – 09:00 en 16:00-19:00)	09:00 – 16:00	19:00 – 07:00	07:00 – 19:00	19:00 – 07:00
	(personen) vervoer <3500 kg	✓ DGB-ontheffing RVV-ontheffing	✓ DGB-ontheffing RVV-ontheffing	✓ DGB-ontheffing RVV-ontheffing	✓ DGB-ontheffing RVV-ontheffing	✓ DGB-ontheffing RVV-ontheffing
	Vrachtvervoer >3500 kg	✓ DGB-ontheffing RVV-ontheffing	✓ DGB-ontheffing RVV-ontheffing	✓ DGB-ontheffing RVV-ontheffing	✓ DGB-ontheffing RVV-ontheffing	✓ DGB-ontheffing RVV-ontheffing
	Bijzonder vervoer	✓ DGB-ontheffing RVV-ontheffing	✓ DGB-ontheffing RVV-ontheffing	✓ DGB-ontheffing RVV-ontheffing	✓ DGB-ontheffing RVV-ontheffing	✓ DGB-ontheffing RVV-ontheffing









**Poort / Gate 20 Inactief tot medio oktober 2022.**  
**Bouwweg – IN/UIT**

**Let op!**  
**Bouwverkeer alleen inrijden na ontheffing DGB.**  
**(Access only after exemption DGB)**

**Legenda**

- Locatie hoofdpoort
- Poort actief
- Poort alleen voor bijzonder transport en hulpdiensten
- Poort alleen voor personenauto's
- Poort gesloten of (tijdelijk) geen poort
- Mogelijke nieuwe poort locatie
- Poort in (▲) en/of uit (▼)
- Keetlocatie
- Wegennet
- Bouwweg
- Bouwverkeer
- Onderliggend wegennet niet gebruiken
- Slagboom



Algemene instructie: geen gebruik maken van de N209 in spijstijden en ontheffing aanvragen/hebben

Coördinaten google: 51.96285, 4.44694  
 Coördinaten tomtom: 51°57'46.3"N 4°26'49.0"E

	Dag	Maandag t/m vrijdag			Zaterdag en zondag	
	Tijden	Spitstijden (07:00 – 09:00 en 16:00-19:00)	09:00 – 16:00	19.00 – 07:00	07:00 – 19:00	19:00 – 07:00
	(personen) vervoer <3500 kg	✓ DGB-ontheffing RVV-ontheffing	✓ DGB-ontheffing RVV-ontheffing	✓ DGB-ontheffing RVV-ontheffing	✓ DGB-ontheffing RVV-ontheffing	✓ DGB-ontheffing RVV-ontheffing
	Vrachtovervoer >3500 kg	✓ DGB-ontheffing RVV-ontheffing	✓ DGB-ontheffing RVV-ontheffing	✓ DGB-ontheffing RVV-ontheffing	✓ DGB-ontheffing RVV-ontheffing	✓ DGB-ontheffing RVV-ontheffing
	Bijzonder vervoer	✓ DGB-ontheffing RVV-ontheffing	✓ DGB-ontheffing RVV-ontheffing	✓ DGB-ontheffing RVV-ontheffing	✓ DGB-ontheffing RVV-ontheffing	✓ DGB-ontheffing RVV-ontheffing





## Poort / Gate 30 Actief

### Bouwweg – IN

**Let op!**  
**Bouwverkeer alleen inrijden na ontheffing DGB.**  
**(Access only after exemption DGB)**

#### Legenda

- Locatie hoofdpoort
- Poort actief
- Poort alleen voor bijzonder transport en hulpdiensten
- Poort alleen voor personenauto's
- Poort gesloten of (tijdelijk) geen poort
- Mogelijke nieuwe poort locatie
- Poort in (▲) en/of uit (▼)
- Keetlocatie
- Wegennet
- Bouwweg
- Bouwverkeer
- Onderliggend wegennet niet gebruiken
- Slagboom



Algemene instructie: geen gebruik maken van de N209 in spijstijden en ontheffing aanvragen/hebben

Coördinaten google:  
 Coördinaten tomtom:

51.96800, 4.45648  
 51°58'04.8"N 4°27'23.3"E

	Dag	Maandag t/m vrijdag			Zaterdag en zondag	
	Tijden	Spitstijden (07:00 – 09:00 en 16:00-19:00)	09:00 – 16:00	19.00 – 07:00	07:00 – 19:00	19:00 – 07:00
(personen) vervoer <3500 kg		✓ DGB-ontheffing RVV-ontheffing	✓ DGB-ontheffing RVV-ontheffing	✓ DGB-ontheffing RVV-ontheffing	✓ DGB-ontheffing RVV-ontheffing	✓ DGB-ontheffing RVV-ontheffing
Vrachtovervoer >3500 kg		✓ DGB-ontheffing RVV-ontheffing	✓ DGB-ontheffing RVV-ontheffing	✓ DGB-ontheffing RVV-ontheffing	✓ DGB-ontheffing RVV-ontheffing	✓ DGB-ontheffing RVV-ontheffing
Bijzonder vervoer		✓ DGB-ontheffing RVV-ontheffing	✓ DGB-ontheffing RVV-ontheffing	✓ DGB-ontheffing RVV-ontheffing	✓ DGB-ontheffing RVV-ontheffing	✓ DGB-ontheffing RVV-ontheffing



DocID DGB-006520  
Versie 10.0  
Datum 28-02-2022  
Status Definitief

# Poortenplan





## Poort / Gate 31 Actief

### Bouwweg – IN/UIT

**Let op!**  
**Bouwverkeer alleen inrijden na ontheffing DGB.**  
**(Access only after exemption DGB)**

#### Legenda

- Locatie hoofdpoort
- Poort actief
- Poort alleen voor bijzonder transport en hulpdiensten
- Poort alleen voor personenauto's
- Poort gesloten of (tijdelijk) geen poort
- Mogelijke nieuwe poort locatie
- Poort in (▲) en/of uit (▼)
- Keetlocatie
- Wegennet
- Bouwweg
- Bouwverkeer
- Onderliggend wegennet niet gebruiken
- Slagboom



Algemene instructie: geen gebruik maken van de N209 in spijstijden en ontheffing aanvragen/hebben

Coördinaten google:  
 Coördinaten tomtom:

51.96912, 4.45465  
 51°58'08.8"N 4°27'16.7"E

	Dag	Maandag t/m vrijdag			Zaterdag en zondag	
	Tijden	Spitstijden (07:00 – 09:00 en 16:00-19:00)	09:00 – 16:00	19.00 – 07:00	07:00 – 19:00	19:00 – 07:00
	(personen) vervoer <3500 kg	✓ DGB-ontheffing RVV-ontheffing	✓ DGB-ontheffing RVV-ontheffing	✓ DGB-ontheffing RVV-ontheffing	✓ DGB-ontheffing RVV-ontheffing	✓ DGB-ontheffing RVV-ontheffing
	Vrachtervervoer >3500 kg	✓ DGB-ontheffing RVV-ontheffing	✓ DGB-ontheffing RVV-ontheffing	✓ DGB-ontheffing RVV-ontheffing	✓ DGB-ontheffing RVV-ontheffing	✓ DGB-ontheffing RVV-ontheffing
	Bijzonder vervoer	✓ DGB-ontheffing RVV-ontheffing	✓ DGB-ontheffing RVV-ontheffing	✓ DGB-ontheffing RVV-ontheffing	✓ DGB-ontheffing RVV-ontheffing	✓ DGB-ontheffing RVV-ontheffing







## Poort / Gate 32 Inactief *tot medio eind 2022.* Bouwweg – IN/UIT

**Let op!**  
**Bouwverkeer alleen inrijden na ontheffing DGB.**  
**(Access only after exemption DGB)**

### Legenda

- Locatie hoofdpoort
- Poort actief
- Poort alleen voor bijzonder transport en hulpdiensten
- Poort alleen voor personenauto's
- Poort gesloten of (tijdelijk) geen poort
- Mogelijke nieuwe poort locatie
- Poort in (▲) en/of uit (▼)
- Keetlocatie
- Wegennet
- Bouwweg
- Bouwverkeer
- Onderliggend wegennet niet gebruiken
- Slagboom



Algemene instructie: geen gebruik maken van de N209 in spijstijden en ontheffing aanvragen/hebben

Coördinaten google:  
 Coördinaten tomtom:

51.96642, 4.45601  
 51°57'59.1"N 4°27'21.6"E

	Dag	Maandag t/m vrijdag			Zaterdag en zondag	
	Tijden	Spitstijden (07:00 – 09:00 en 16:00-19:00)	09:00 – 16:00	19.00 – 07:00	07:00 – 19:00	19:00 – 07:00
	(personen) vervoer <3500 kg	✓ DGB-ontheffing RVV-ontheffing	✓ DGB-ontheffing RVV-ontheffing	✓ DGB-ontheffing RVV-ontheffing	✓ DGB-ontheffing RVV-ontheffing	✓ DGB-ontheffing RVV-ontheffing
	Vrachtervervoer >3500 kg	✓ DGB-ontheffing RVV-ontheffing	✓ DGB-ontheffing RVV-ontheffing	✓ DGB-ontheffing RVV-ontheffing	✓ DGB-ontheffing RVV-ontheffing	✓ DGB-ontheffing RVV-ontheffing
	Bijzonder vervoer	✓ DGB-ontheffing RVV-ontheffing	✓ DGB-ontheffing RVV-ontheffing	✓ DGB-ontheffing RVV-ontheffing	✓ DGB-ontheffing RVV-ontheffing	✓ DGB-ontheffing RVV-ontheffing









## Poort / Gate 33 Actief

### Bouwweg – IN/UIT

**Let op!**  
**Bouwverkeer alleen inrijden na ontheffing DGB.**  
**(Access only after exemption DGB)**

#### Legenda

- Locatie hoofdpoort
- Poort actief
- Poort alleen voor bijzonder transport en hulpdiensten
- Poort alleen voor personenauto's
- Poort gesloten of (tijdelijk) geen poort
- Mogelijke nieuwe poort locatie
- Poort in (▲) en/of uit (▼)
- Keetlocatie
- Wegennet
- Bouwweg
- Bouwverkeer
- Onderliggend wegennet niet gebruiken
- Slagboom



Algemene instructie: geen gebruik maken van de N209 in spijstijden en ontheffing aanvragen/hebben

Coördinaten google:

51.97034, 4.46158

Coördinaten tomtom:

51°58'13.2"N 4°27'41.7"E

	Dag	Maandag t/m vrijdag			Zaterdag en zondag	
	Tijden	Spitstijden (07:00 – 09:00 en 16:00-19:00)	09:00 – 16:00	19.00 – 07:00	07:00 – 19:00	19:00 – 07:00
	(personen) vervoer <3500 kg	✓ DGB-ontheffing RVV-ontheffing	✓ DGB-ontheffing RVV-ontheffing	✓ DGB-ontheffing RVV-ontheffing	✓ DGB-ontheffing RVV-ontheffing	✓ DGB-ontheffing RVV-ontheffing
	Vrachvervoer >3500 kg	✓ DGB-ontheffing RVV-ontheffing	✓ DGB-ontheffing RVV-ontheffing	✓ DGB-ontheffing RVV-ontheffing	✓ DGB-ontheffing RVV-ontheffing	✓ DGB-ontheffing RVV-ontheffing
	Bijzonder vervoer	✓ DGB-ontheffing RVV-ontheffing	✓ DGB-ontheffing RVV-ontheffing	✓ DGB-ontheffing RVV-ontheffing	✓ DGB-ontheffing RVV-ontheffing	✓ DGB-ontheffing RVV-ontheffing

DocID DGB-006520  
Versie 10.0  
Datum 28-02-2022  
Status Definitief

Poortenplan







## Poort / Gate 34 Actief

### Bouwweg – IN/UIT

**Let op!**  
**Bouwverkeer alleen inrijden na ontheffing DGB.**  
**(Access only after exemption DGB)**

#### Legenda

- Locatie hoofdpoort
- Poort actief
- Poort alleen voor bijzonder transport en hulpdiensten
- Poort alleen voor personenauto's
- Poort gesloten of (tijdelijk) geen poort
- Mogelijke nieuwe poort locatie
- Poort in (▲) en/of uit (▼)
- Keetlocatie
- Wegennet
- Bouwweg
- Bouwverkeer
- Onderliggend wegennet niet gebruiken
- Slagboom



Algemene instructie: geen gebruik maken van de N209 in spijstijden en ontheffing aanvragen/hebben

Coördinaten google:  
 Coördinaten tomtom:

51.97082, 4.46134  
 51°58'15.0"N 4°27'40.8"

	Dag	Maandag t/m vrijdag			Zaterdag en zondag	
	Tijden	Spitstijden (07:00 – 09:00 en 16:00-19:00)	09:00 – 16:00	19.00 – 07:00	07:00 – 19:00	19:00 – 07:00
	(personen) vervoer <3500 kg	✓ DGB-ontheffing RVV-ontheffing	✓ DGB-ontheffing RVV-ontheffing	✓ DGB-ontheffing RVV-ontheffing	✓ DGB-ontheffing RVV-ontheffing	✓ DGB-ontheffing RVV-ontheffing
	Vrachtervervoer >3500 kg	✓ DGB-ontheffing RVV-ontheffing	✓ DGB-ontheffing RVV-ontheffing	✓ DGB-ontheffing RVV-ontheffing	✓ DGB-ontheffing RVV-ontheffing	✓ DGB-ontheffing RVV-ontheffing
	Bijzonder vervoer	✓ DGB-ontheffing RVV-ontheffing	✓ DGB-ontheffing RVV-ontheffing	✓ DGB-ontheffing RVV-ontheffing	✓ DGB-ontheffing RVV-ontheffing	✓ DGB-ontheffing RVV-ontheffing





## Poort / Gate 35 Actief

### Bouwweg – IN/UIT

**Let op!**  
**Bouwverkeer alleen inrijden na ontheffing DGB.**  
**(Access only after exemption DGB)**

#### Legenda

- Locatie hoofdpoort
- Poort actief
- Poort alleen voor bijzonder transport en hulpdiensten
- Poort alleen voor personenauto's
- Poort gesloten of (tijdelijk) geen poort
- Mogelijke nieuwe poort locatie
- Poort in (▲) en/of uit (▼)
- Keetlocatie
- Wegennet
- Bouwweg
- Bouwverkeer
- Onderliggend wegennet niet gebruiken
- Slagboom



Algemene instructie: geen gebruik maken van de N209 in spijstijden en ontheffing aanvragen/hebben

Coördinaten google:  
 Coördinaten tomtom:

51.96998, 4.46309  
 51°58'11.9"N 4°27'47.1"E

	Dag	Maandag t/m vrijdag			Zaterdag en zondag	
	Tijden	Spitstijden (07:00 – 09:00 en 16:00-19:00)	09:00 – 16:00	19.00 – 07:00	07:00 – 19:00	19:00 – 07:00
(personen) vervoer <3500 kg		✓ DGB-ontheffing RVV-ontheffing	✓ DGB-ontheffing RVV-ontheffing	✓ DGB-ontheffing RVV-ontheffing	✓ DGB-ontheffing RVV-ontheffing	✓ DGB-ontheffing RVV-ontheffing
Vrachervoer >3500 kg		✓ DGB-ontheffing RVV-ontheffing	✓ DGB-ontheffing RVV-ontheffing	✓ DGB-ontheffing RVV-ontheffing	✓ DGB-ontheffing RVV-ontheffing	✓ DGB-ontheffing RVV-ontheffing
Bijzonder vervoer		✓ DGB-ontheffing RVV-ontheffing	✓ DGB-ontheffing RVV-ontheffing	✓ DGB-ontheffing RVV-ontheffing	✓ DGB-ontheffing RVV-ontheffing	✓ DGB-ontheffing RVV-ontheffing







## Poort / Gate 36 Actief

### Bouwweg – IN/UIT

**Let op!**  
**Bouwverkeer alleen inrijden na ontheffing DGB.**  
**(Access only after exemption DGB)**

#### Legenda

- Locatie hoofdpoort
- Poort actief
- Poort alleen voor bijzonder transport en hulpdiensten
- Poort alleen voor personenauto's
- Poort gesloten of (tijdelijk) geen poort
- Mogelijke nieuwe poort locatie
- Poort in (▲) en/of uit (▼)
- Keetlocatie
- Wegennet
- Bouwweg
- Bouwverkeer
- Onderliggend wegennet niet gebruiken
- Slagboom



Algemene instructie: ontheffing aanvragen/hebben

Coördinaten google:

51.97030, 4.46659

Coördinaten tomtom:

51°58'13.1"N 4°27'59.7"E

	Dag	Maandag t/m vrijdag			Zaterdag en zondag	
	Tijden	Spitstijden (07:00 – 09:00 en 16:00-19:00)	09:00 – 16:00	19.00 – 07:00	07:00 – 19:00	19:00 – 07:00
	(personen) vervoer <3500 kg	✓ DGB-ontheffing RVV-ontheffing	✓ DGB-ontheffing RVV-ontheffing	✓ DGB-ontheffing RVV-ontheffing	✓ DGB-ontheffing RVV-ontheffing	✓ DGB-ontheffing RVV-ontheffing
	Vrachtovervoer >3500 kg	✓ DGB-ontheffing RVV-ontheffing	✓ DGB-ontheffing RVV-ontheffing	✓ DGB-ontheffing RVV-ontheffing	✓ DGB-ontheffing RVV-ontheffing	✓ DGB-ontheffing RVV-ontheffing
	Bijzonder vervoer	✓ DGB-ontheffing RVV-ontheffing	✓ DGB-ontheffing RVV-ontheffing	✓ DGB-ontheffing RVV-ontheffing	✓ DGB-ontheffing RVV-ontheffing	✓ DGB-ontheffing RVV-ontheffing









## Poort / Gate 38 Actief

### Bouwweg – IN/UIT

**Let op!**  
**Bouwverkeer alleen inrijden na ontheffing DGB.**  
**(Access only after exemption DGB)**

#### Legenda

- Locatie hoofdpoort
- Poort actief
- Poort alleen voor bijzonder transport en hulpdiensten
- Poort alleen voor personenauto's
- Poort gesloten of (tijdelijk) geen poort
- Mogelijke nieuwe poort locatie
- Poort in (▲) en/of uit (▼)
- Keetlocatie
- Wegennet
- Bouwweg
- Bouwverkeer
- Onderliggend wegennet niet gebruiken
- Slagboom



Algemene instructie: ontheffing aanvragen/hebben

Coördinaten google:

51.97110, 4.47491

Coördinaten tomtom:

51°58'16.0"N 4°28'29.7"E

	Dag	Maandag t/m vrijdag			Zaterdag en zondag	
	Tijden	Spitstijden (07:00 – 09:00 en 16:00-19:00)	09:00 – 16:00	19.00 – 07:00	07:00 – 19:00	19:00 – 07:00
	(personen) vervoer <3500 kg	✓ DGB-ontheffing RVV-ontheffing	✓ DGB-ontheffing RVV-ontheffing	✓ DGB-ontheffing RVV-ontheffing	✓ DGB-ontheffing RVV-ontheffing	✓ DGB-ontheffing RVV-ontheffing
	Vrachtovervoer >3500 kg	✓ DGB-ontheffing RVV-ontheffing	✓ DGB-ontheffing RVV-ontheffing	✓ DGB-ontheffing RVV-ontheffing	✓ DGB-ontheffing RVV-ontheffing	✓ DGB-ontheffing RVV-ontheffing
	Bijzonder vervoer	✓ DGB-ontheffing RVV-ontheffing	✓ DGB-ontheffing RVV-ontheffing	✓ DGB-ontheffing RVV-ontheffing	✓ DGB-ontheffing RVV-ontheffing	✓ DGB-ontheffing RVV-ontheffing





## Poort / Gate 39 Actief

### Bouwweg – IN/UIT

**Let op!**  
**Bouwverkeer alleen inrijden na ontheffing DGB.**  
**(Access only after exemption DGB)**

#### Legenda

- Locatie hoofdpoort
- Poort actief
- Poort alleen voor bijzonder transport en hulpdiensten
- Poort alleen voor personenauto's
- Poort gesloten of (tijdelijk) geen poort
- Mogelijke nieuwe poort locatie
- Poort in (▲) en/of uit (▼)
- Keetlocatie
- Wegennet
- Bouwweg
- Bouwverkeer
- Onderliggend wegennet niet gebruiken
- Slagboom



Algemene instructie: ontheffing aanvragen/hebben

Coördinaten google: 51.96891, 4.46472  
 Coördinaten tomtom: 51°58'08.1"N 4°27'53.0"E

	Dag	Maandag t/m vrijdag			Zaterdag en zondag	
	Tijden	Spitstijden (07:00 – 09:00 en 16:00-19:00)	09:00 – 16:00	19.00 – 07:00	07:00 – 19:00	19:00 – 07:00
	(personen) vervoer <3500 kg	✓ DGB-ontheffing RVV-ontheffing	✓ DGB-ontheffing RVV-ontheffing	✓ DGB-ontheffing RVV-ontheffing	✓ DGB-ontheffing RVV-ontheffing	✓ DGB-ontheffing RVV-ontheffing
	Vrachtovervoer >3500 kg	✓ DGB-ontheffing RVV-ontheffing	✓ DGB-ontheffing RVV-ontheffing	✓ DGB-ontheffing RVV-ontheffing	✓ DGB-ontheffing RVV-ontheffing	✓ DGB-ontheffing RVV-ontheffing
	Bijzonder vervoer	✓ DGB-ontheffing RVV-ontheffing	✓ DGB-ontheffing RVV-ontheffing	✓ DGB-ontheffing RVV-ontheffing	✓ DGB-ontheffing RVV-ontheffing	✓ DGB-ontheffing RVV-ontheffing







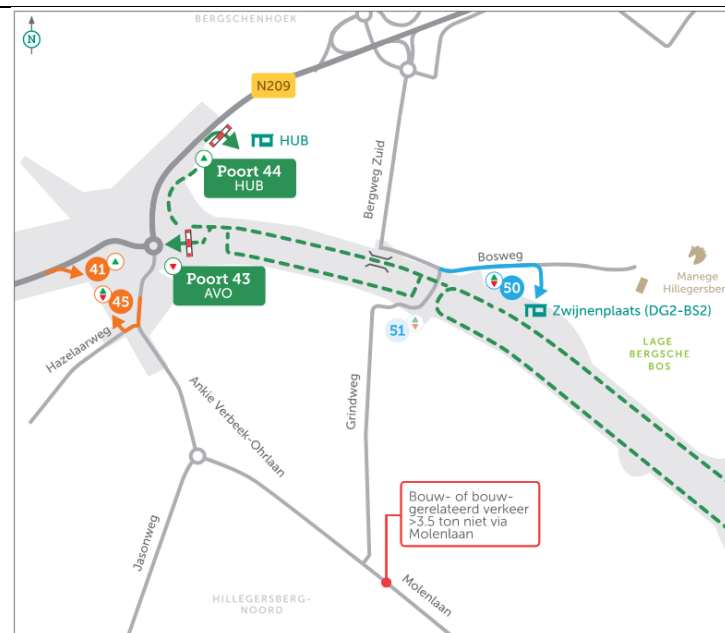
## Poort / Gate 41 Actief

### Bouwweg – IN

**Let op!**  
**Bouwverkeer alleen inrijden na ontheffing DGB.**  
**(Access only after exemption DGB)**

#### Legenda

- Locatie hoofdpoort
- Poort actief
- Poort alleen voor bijzonder transport en hulpdiensten
- Poort alleen voor personenauto's
- Poort gesloten of (tijdelijk) geen poort
- Mogelijke nieuwe poort locatie
- Poort in (▲) en/of uit (▼)
- Keetlocatie
- Wegennet
- Bouwweg
- Bouwverkeer
- Onderliggend wegennet niet gebruiken
- Slagboom



Algemene instructie: ontheffing aanvragen/hebben

Coördinaten google:

51.97180, 4.48322

Coördinaten tomtom:

51°58'18.5"N 4°28'59.6"E

	Dag	Maandag t/m vrijdag			Zaterdag en zondag	
	Tijden	Spitstijden (07:00 – 09:00 en 16:00-19:00)	09:00 – 16:00	19.00 – 07:00	07:00 – 19:00	19:00 – 07:00
	(personen) vervoer <3500 kg	✓ DGB-ontheffing RVV-ontheffing	✓ DGB-ontheffing RVV-ontheffing	✓ DGB-ontheffing RVV-ontheffing	✓ DGB-ontheffing RVV-ontheffing	✓ DGB-ontheffing RVV-ontheffing
	Vrachtervervoer >3500 kg	✓ DGB-ontheffing RVV-ontheffing	✓ DGB-ontheffing RVV-ontheffing	✓ DGB-ontheffing RVV-ontheffing	✓ DGB-ontheffing RVV-ontheffing	✓ DGB-ontheffing RVV-ontheffing
	Bijzonder vervoer	✓ DGB-ontheffing RVV-ontheffing	✓ DGB-ontheffing RVV-ontheffing	✓ DGB-ontheffing RVV-ontheffing	✓ DGB-ontheffing RVV-ontheffing	✓ DGB-ontheffing RVV-ontheffing







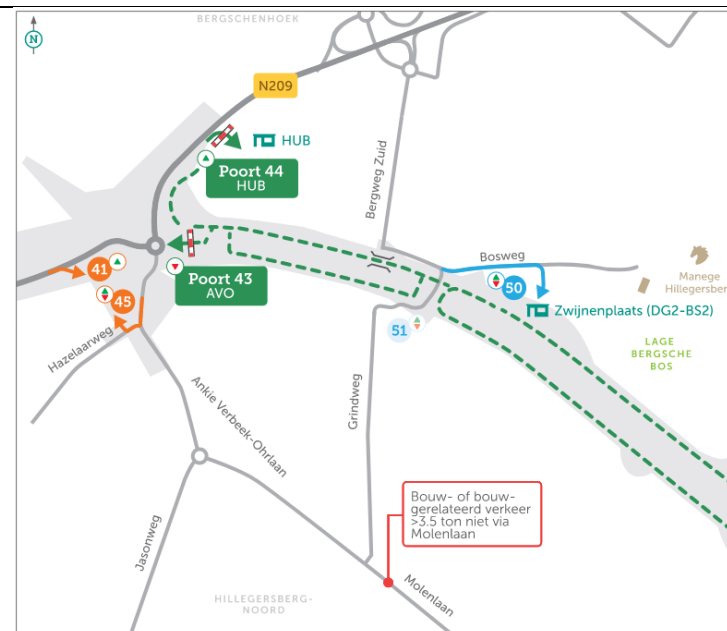
## Poort / Gate 45 Actief

### Bouwweg – IN/UIT

**Let op!**  
**Bouwverkeer alleen inrijden na ontheffing DGB.**  
**(Access only after exemption DGB)**

#### Legenda

- Locatie hoofdpoort
- Poort actief
- Poort alleen voor bijzonder transport en hulpdiensten
- Poort alleen voor personenauto's
- Poort gesloten of (tijdelijk) geen poort
- Mogelijke nieuwe poort locatie
- Poort in (▲) en/of uit (▼)
- Keetlocatie
- Wegennet
- Bouwweg
- Bouwverkeer
- Onderliggend wegennet niet gebruiken
- Slagboom



Algemene instructie: ontheffing aanvragen/hebben

Coördinaten google:

51.96688, 4.48625

Coördinaten tomtom:

51°58'00.8"N 4°29'10.5"E

	Dag	Maandag t/m vrijdag			Zaterdag en zondag	
	Tijden	Spitstijden (07:00 – 09:00 en 16:00-19:00)	09:00 – 16:00	19.00 – 07:00	07:00 – 19:00	19:00 – 07:00
	(personen) vervoer <3500 kg	✓ DGB-ontheffing RVV-ontheffing	✓ DGB-ontheffing RVV-ontheffing	✓ DGB-ontheffing RVV-ontheffing	✓ DGB-ontheffing RVV-ontheffing	✓ DGB-ontheffing RVV-ontheffing
	Vrachtovervoer >3500 kg	✓ DGB-ontheffing RVV-ontheffing	✓ DGB-ontheffing RVV-ontheffing	✓ DGB-ontheffing RVV-ontheffing	✓ DGB-ontheffing RVV-ontheffing	✓ DGB-ontheffing RVV-ontheffing
	Bijzonder vervoer	✓ DGB-ontheffing RVV-ontheffing	✓ DGB-ontheffing RVV-ontheffing	✓ DGB-ontheffing RVV-ontheffing	✓ DGB-ontheffing RVV-ontheffing	✓ DGB-ontheffing RVV-ontheffing







DocID	DGB-006520
Versie	10.0
Datum	28-02-2022
Status	Definitief

---



## 3.2 Deelgebied II

Deelgebied 2 loopt vanaf net voorbij de Ankie-Verbeek Ohrlaan (AVO) tot de President Rooseveltweg. Het grootste deel van het deelgebied ligt in het Lage Bergse Bos (LBB). Dit gebied kan worden bereikt via verschillende toegangen.

Bereikbaarheid van de tunnel toerit Noord en LBB kunnen wordt bereikt via poort 44 (HUB). Bijzonder transport voor DG 2 tot aan de bouwbrug ter hoogte van Grindweg / Bergweg Zuid, gaat via poort 44 over de bouwweg. Bijzonder transport voor DG2 vanaf bouwbrug Grindweg tot bouwbrug ter hoogte van Rottebandreef kan via poort 55 (Mollenplaats). Bijzonder transport voor poort 56 en 57 kunnen via OWN(Rottebandreef) naar bouwplaats rijden. Vanaf het zuiden kan het LBB bereikt worden via hoofdpoort 60 (A20).

De poorten 50, 55, 56 en 57 zijn uitsluitend actief voor noodhulpdiensten en bijzonder transport. Voor bijzonder transport is het niet mogelijk om over de bouwbruggen te rijden en daarom mag bijzonder transport via deze poorten op de juiste locatie komen.

In dit deelgebied ligt ook het logistieke terrein de HUB. De HUB is bereikbaar via de N209 voorbij de Ankie Verbeek Ohrlaan inrijden bij poort 44. Poort 44 is open tussen 5:15 en 17:00 uur (maandag tot vrijdag). DGB voert daar ook transporten aan van een aantal leveranciers. Gezien de complexiteit van dit deelgebied heeft deelgebied II 6 poorten. De actieve poorten (50, 55 t/m 58) hebben een specifieke aanrijroute. Poort 51 is gesloten en niet toegankelijk.

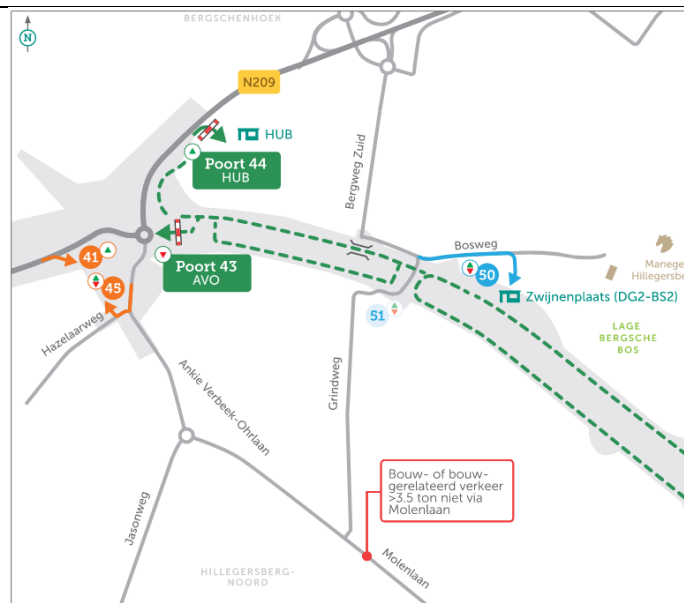


## Hoofdpoot / Main gate 43 Actief

### Bouwweg – UIT

**Let op!**

**Bouwverkeer alleen uitrijden met ontheffing DGB.  
 (Access only after exemption DGB.)**



**Legenda**

- Locatie hoofdpoot
- Poort actief
- Poort alleen voor bijzonder transport en hulpdiensten
- Poort alleen voor personenauto's
- Poort gesloten of (tijdelijk) geen poort
- Mogelijke nieuwe poort locatie
- Poort in (▲) en/of uit (▼)
- Keetlocatie
- Wegennet
- Bouwweg
- Bouwverkeer
- Onderliggend wegennet niet gebruiken
- Slagboom

Algemene instructie: ontheffing aanvragen/hebben

Coördinaten google:

51.97248, 4.48835

Coördinaten tomtom:

51°58'21.0"N 4°29'18.1"E

	Dag	Maandag t/m vrijdag			Zaterdag en zondag	
		Tijden	Spitstijden (07:00 – 09:00 en 16:00-19:00)	09:00 – 16:00	19.00 – 07:00	07:00 – 19:00
	(personen) vervoer <3500 kg	✓ DGB-ontheffing RVV-ontheffing Parkeervergunning	✓ DGB-ontheffing RVV-ontheffing Parkeervergunning	✓ DGB-ontheffing RVV-ontheffing Parkeervergunning	✓ DGB-ontheffing RVV-ontheffing Parkeervergunning	✓ DGB-ontheffing RVV-ontheffing Parkeervergunning
	Vrachtervervoer >3500 kg	✓ DGB-ontheffing RVV-ontheffing	✓ DGB-ontheffing RVV-ontheffing	✓ DGB-ontheffing RVV-ontheffing	✓ DGB-ontheffing RVV-ontheffing	✓ DGB-ontheffing RVV-ontheffing
	Bijzonder vervoer	✓ DGB-ontheffing RVV-ontheffing	✓ DGB-ontheffing RVV-ontheffing	✓ DGB-ontheffing RVV-ontheffing	✓ DGB-ontheffing RVV-ontheffing	✓ DGB-ontheffing RVV-ontheffing

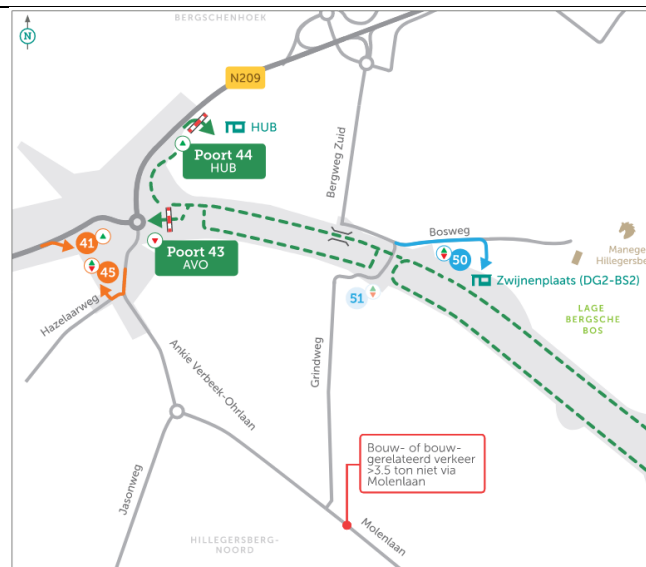






## Hoofdpoot/Main Gate 44 (HUB) Actief Bouwweg – IN

**Let op!**  
**Bouwwerkeer alleen inrijden na ontheffing DGB.**  
**Indien je met personenauto door de slagboom wilt rijden naar deelgebied 2 heb je een parkeervergunning nodig.**  
**(Access only after exemption DGB. If you want to drive through the barrier to sub-area 2 with a passenger car, you need a parking permit.)**



### Legenda

- Locatie hoofdpoot
- Poort actief
- Poort alleen voor bijzonder transport en hulpdiensten
- Poort alleen voor personenauto's
- Poort gesloten of (tijdelijk) geen poort
- Mogelijke nieuwe poort locatie
- Poort in (▲) en/of uit (▼)
- Keetlocatie
- Wegennet
- Bouwweg
- Bouwwerkeer
- Onderliggend wegennet niet gebruiken
- Slagboom

Algemene instructie: ontheffing aanvragen/hebben, geen gebruik van N209 in spijstijden

Coördinaten google: 51.97714, 4.48949  
 Coördinaten tomtom: 51°58'37.7"N 4°29'22.2"E

	Dag	Maandag t/m vrijdag			Zaterdag en zondag	
		Tijden	Spitstijden (07:00 – 09:00 en 16:00-19:00)	09:00 – 16:00	19:00 – 07:00	07:00 – 19:00
	(personen) vervoer <3500 kg	✓ DGB-ontheffing Parkeervergunning	✓ DGB-ontheffing Parkeervergunning	✓ DGB-ontheffing Parkeervergunning	✓ DGB-ontheffing Parkeervergunning	✓ DGB-ontheffing Parkeervergunning
	Vrachtervervoer >3500 kg	✓ DGB-ontheffing	✓ DGB-ontheffing	✓ DGB-ontheffing	✓ DGB-ontheffing	✓ DGB-ontheffing
	Bijzonder vervoer	✓ DGB-ontheffing	✓ DGB-ontheffing	✓ DGB-ontheffing	✓ DGB-ontheffing	✓ DGB-ontheffing







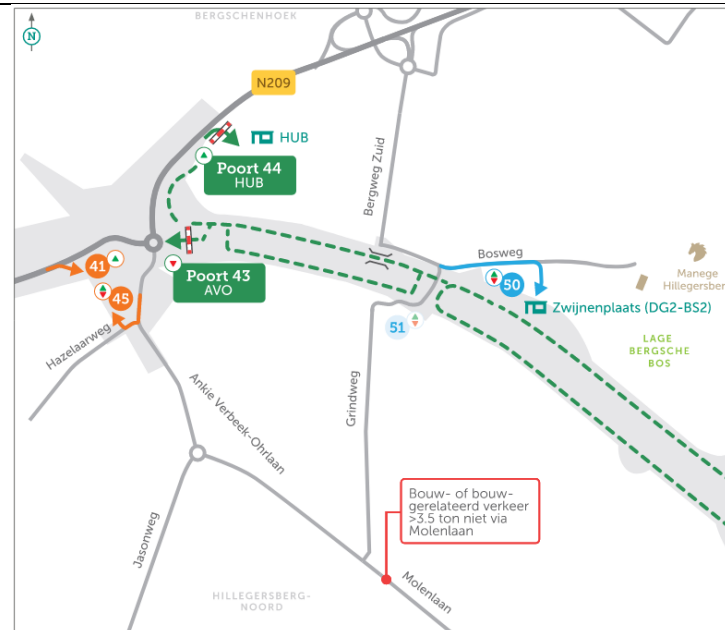
## Poort / Gate 50 Actief

### Bouwweg – IN/UIT

**Let op!**  
**Bouwverkeer alleen inrijden na ontheffing DGB.**  
**(Access only after exemption DGB)**

#### Legenda

- Locatie hoofdpoort
- Poort actief
- Poort alleen voor bijzonder transport en hulpdiensten
- Poort alleen voor personenauto's
- Poort gesloten of (tijdelijk) geen poort
- Mogelijke nieuwe poort locatie
- Poort in (▲) en/of uit (▼)
- Keetlocatie
- Wegennet
- Bouwweg
- Bouwverkeer
- Onderliggend wegennet niet gebruiken
- Slagboom



Algemene instructie: **alleen toegankelijk voor bijzonder transport en hulpdiensten**

Coördinaten google:

51.97154, 4.50189

Coördinaten tomtom:

51°58'17.5"N 4°30'06.8"E

	Dag	Maandag t/m vrijdag			Zaterdag en zondag	
	Tijden	Spitstijden (07:00 – 09:00 en 16:00-19:00)	09:00 – 16:00	19.00 – 07:00	07:00 – 19:00	19:00 – 07:00
	(personen) vervoer <3500 kg	×	×	×	×	×
	Vrachtervervoer >3500 kg	×	×	×	×	×
	Bijzonder vervoer	✓ DGB-ontheffing RVV-ontheffing	✓ DGB-ontheffing RVV-ontheffing	✓ DGB-ontheffing RVV-ontheffing	✓ DGB-ontheffing RVV-ontheffing	✓ DGB-ontheffing RVV-ontheffing









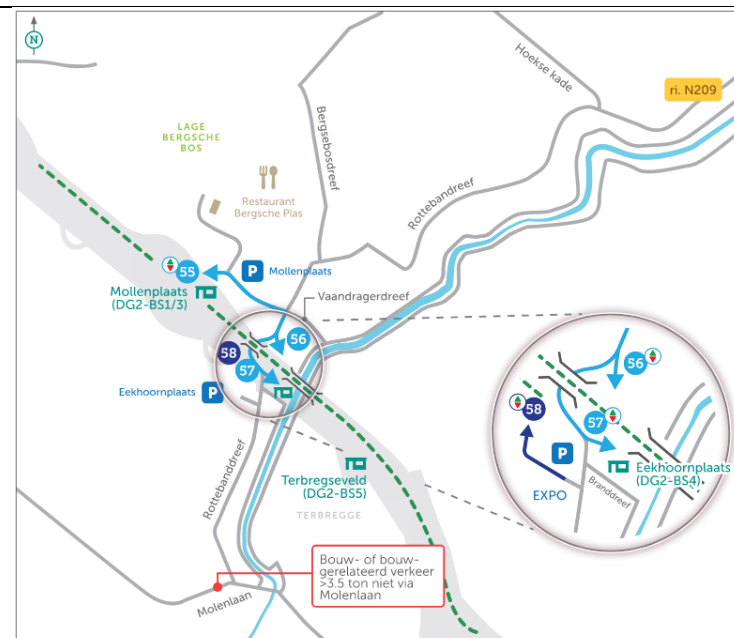
## Poort / Gate 55 Actief

### Bouwweg – IN/UIT

**Let op!**  
**Bouwwerkeer alleen inrijden na ontheffing DGB.**  
**(Access only after exemption DGB)**

#### Legenda

- Locatie hoofdpoort
- Poort actief
- Poort alleen voor bijzonder transport en hulpdiensten
- Poort alleen voor personenauto's
- Poort gesloten of (tijdelijk) geen poort
- Mogelijke nieuwe poort locatie
- Poort in (▲) en/of uit (♥)
- Keetlocatie
- Wegennet
- Bouwweg
- Bouwwerkeer
- Onderliggend wegennet niet gebruiken
- Slagboom



Algemene instructie: **alleen toegankelijk voor bijzonder transport en hulpdiensten**

Coördinaten google: 51.96521, 4.51599  
 Coördinaten tomtom: 51°57'54.8"N 4°30'57.6"E

	Dag	Maandag t/m vrijdag			Zaterdag en zondag	
	Tijden	Spitstijden (07:00 – 09:00 en 16:00-19:00)	09:00 – 16:00	19.00 – 07:00	07:00 – 19:00	19:00 – 07:00
	(personen) vervoer <3500 kg	✗	✗	✗	✗	✗
	Vrachtervervoer >3500 kg	✗	✗	✗	✗	✗
	Bijzonder vervoer	✓ DGB-ontheffing RVV-ontheffing	✓ DGB-ontheffing RVV-ontheffing	✓ DGB-ontheffing RVV-ontheffing	✓ DGB-ontheffing RVV-ontheffing	✓ DGB-ontheffing RVV-ontheffing







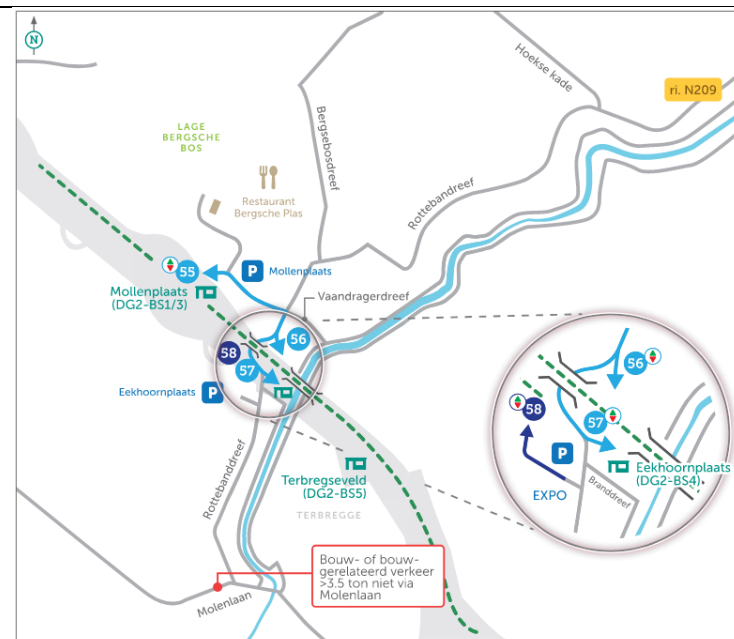
## Poort / Gate 56 Actief

### Bouwweg – IN/UIT

**Let op!**  
**Bouwverkeer alleen inrijden na ontheffing DGB.**  
**(Access only after exemption DGB)**

#### Legenda

- Locatie hoofdpoort
- Poort actief
- Poort alleen voor bijzonder transport en hulpdiensten
- Poort alleen voor personenauto's
- Poort gesloten of (tijdelijk) geen poort
- Mogelijke nieuwe poort locatie
- Poort in (▲) en/of uit (▼)
- Keetlocatie
- Wegennet
- Bouwweg
- Bouwverkeer
- Onderliggend wegennet niet gebruiken
- Slagboom



Algemene instructie: **alleen toegankelijk voor bijzonder transport en hulpdiensten**

Coördinaten google: 51.96302, 4.51812  
 Coördinaten tomtom: 51°57'46.9"N 4°31'05.2"E

	Dag	Maandag t/m vrijdag			Zaterdag en zondag	
	Tijden	Spitstijden (07:00 – 09:00 en 16:00-19:00)	09:00 – 16:00	19.00 – 07:00	07:00 – 19:00	19:00 – 07:00
	(personen) vervoer <3500 kg	✗	✗	✗	✗	✗
	Vrachervoer >3500 kg	✗	✗	✗	✗	✗
	Bijzonder vervoer	✓ DGB-ontheffing RVV-ontheffing	✓ DGB-ontheffing RVV-ontheffing	✓ DGB-ontheffing RVV-ontheffing	✓ DGB-ontheffing RVV-ontheffing	✓ DGB-ontheffing RVV-ontheffing







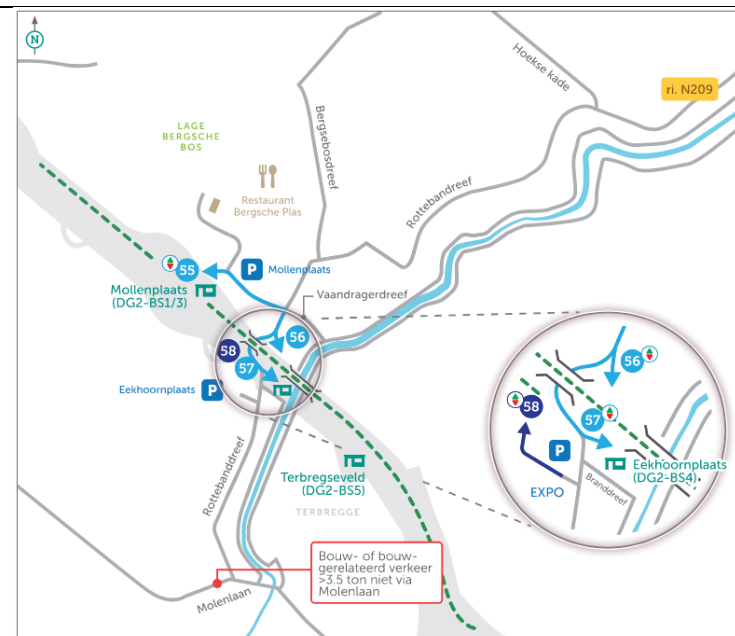
## Poort / Gate 57 Actief

### Bouwweg – IN/UIT

**Let op!**  
**Bouwwerkeer alleen inrijden na ontheffing DGB.**  
**(Access only after exemption DGB)**

#### Legenda

- Locatie hoofdpoort
- Poort actief
- Poort alleen voor bijzonder transport en hulpdiensten
- Poort alleen voor personenauto's
- Poort gesloten of (tijdelijk) geen poort
- Mogelijke nieuwe poort locatie
- Poort in (▲) en/of uit (▼)
- Keetlocatie
- Wegennet
- Bouwweg
- Bouwwerkeer
- Onderliggend wegennet niet gebruiken
- Slagboom



Algemene instructie: **alleen toegankelijk voor vrachtvervoer, bijzonder transport en hulpdiensten**

Coördinaten google:  
 Coördinaten tomtom:

51.96199, 4.51768  
 51°57'43.2"N 4°31'03.7"E

	Dag	Maandag t/m vrijdag			Zaterdag en zondag	
	Tijden	Spitstijden (07:00 – 09:00 en 16:00-19:00)	09:00 – 16:00	19.00 – 07:00	07:00 – 19:00	19:00 – 07:00
	(personen) vervoer <3500 kg	✗	✗	✗	✗	✗
	Vrachtvervoer >3500 kg	✓ DGB-ontheffing RVV-ontheffing	✓ DGB-ontheffing RVV-ontheffing	✓ DGB-ontheffing RVV-ontheffing	✓ DGB-ontheffing RVV-ontheffing	✓ DGB-ontheffing RVV-ontheffing
	Bijzonder vervoer	✓ DGB-ontheffing RVV-ontheffing	✓ DGB-ontheffing RVV-ontheffing	✓ DGB-ontheffing RVV-ontheffing	✓ DGB-ontheffing RVV-ontheffing	✓ DGB-ontheffing RVV-ontheffing





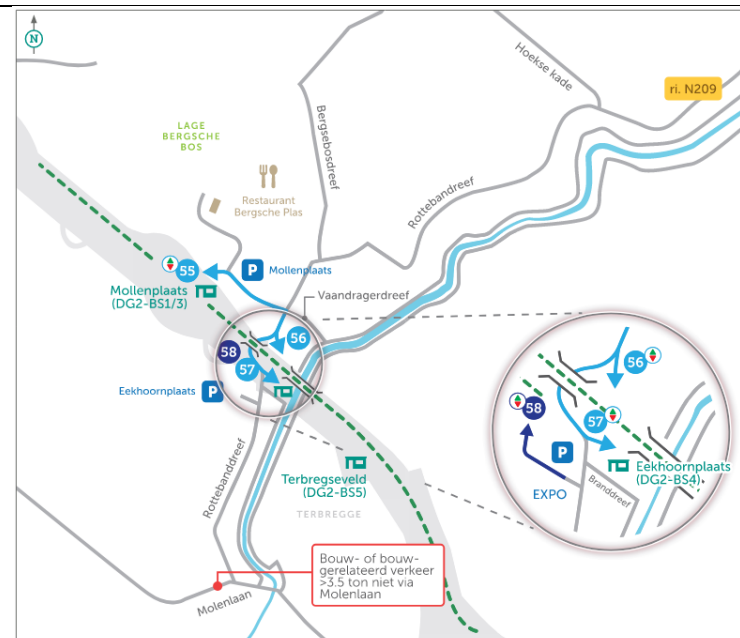


## Poort / Gate 58 Actief (hulpdiensten!) Bouwweg – IN/UIT

**Let op!**  
**Alleen toegankelijk voor hulpdiensten bij nood!**

### Legenda

- Locatie hoofdpoort
- Poort actief
- Poort alleen voor bijzonder transport en hulpdiensten
- Poort alleen voor hulpdiensten bij nood
- Poort alleen voor personenauto's
- Poort gesloten of (tijdelijk) geen poort
- Mogelijke nieuwe poort locatie
- Poort in (▲) en/of uit (▼)
- Keetlocatie
- Wegennet
- Bouwweg
- Bouwverkeer
- Onderliggend wegennet niet gebruiken



Algemene instructie: **alleen toegankelijk hulpdiensten bij nood!**

Coördinaten google:

51.962905, 4.516537

Coördinaten tomtom:

51°57'46.5"N 4°30'59.5"E

	Dag	Maandag t/m vrijdag			Zaterdag en zondag	
	Tijden	Spitstijden (07:00 – 09:00 en 16:00-19:00)	09:00 – 16:00	19.00 – 07:00	07:00 – 19:00	19:00 – 07:00
	(personen) vervoer <3500 kg	×	×	×	×	×
	Vrachtovervoer >3500 kg	×	×	×	×	×
	Bijzonder vervoer	×	×	×	×	×











DocID	DGB-006520
Versie	10.0
Datum	28-02-2022
Status	Definitief

---



### 3.3 Deelgebied III

Deelgebied 3 begint ten noorden van de President Rooseveltweg en reikt tot aan de zuidzijde van het Terbregseplein. De belangrijkste in-poorten (60 en 64) zijn te bereiken vanaf de A20.

De hoofdtoegang hiervoor is via hoofdpoort 60 (A20). De hoofduitgang is hoofdpoort 63 (A20). Deelgebied III heeft 9 poorten. De actieve poorten (60, 63 t/m 68) hebben een specifieke aanrijroute. De poorten 61 en 62 zijn gesloten en niet toegankelijk.



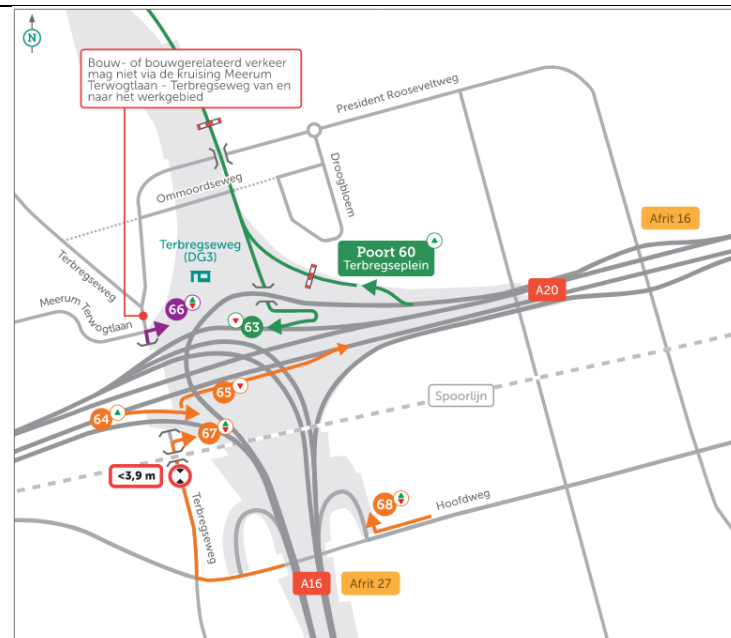
## Hoofdpoot / Main Gate 60 Actief

### Bouwweg – IN

**Let op!**  
**Bouwwerkeer alleen inrijden na aanmelding en ontheffing DGB.**  
**(Access only after exemption DGB)**

#### Legenda

- Locatie hoofdpoot
- Poort actief
- Poort alleen voor bijzonder transport en hulpdiensten
- Poort alleen voor personenauto's
- Poort gesloten of (tijdelijk) geen poort
- Mogelijke nieuwe poort locatie
- Poort in (▲) en/of uit (▼)
- Keetlocatie
- Wegennet
- Bouwweg
- Bouwwerkeer
- Onderliggend wegennet niet gebruiken
- Slagboom



Algemene instructie: ontheffing aanvragen/hebben, een melding maken en invoegen op doelgroep strook

Coördinaten google:  
 Coördinaten tomtom:

51.95222, 4.53717  
 51°57'08.0"N 4°32'13.8"E

	Dag	Maandag t/m vrijdag			Zaterdag en zondag	
	Tijden	Spitstijden (07:00 – 09:00 en 16:00-19:00)	09:00 – 16:00	19:00 – 07:00	07:00 – 19:00	19:00 – 07:00
	(personen) vervoer <3500 kg	✗	✗	✗	✗	✗
	Vrachtkoorts vervoer >3500 kg	✓ DGB-ontheffing RVV-ontheffing	✓ DGB-ontheffing RVV-ontheffing	✓ DGB-ontheffing RVV-ontheffing	✓ DGB-ontheffing RVV-ontheffing	✓ DGB-ontheffing RVV-ontheffing
	Bijzonder vervoer	✓ DGB-ontheffing RVV-ontheffing	✓ DGB-ontheffing RVV-ontheffing	✓ DGB-ontheffing RVV-ontheffing	✓ DGB-ontheffing RVV-ontheffing	✓ DGB-ontheffing RVV-ontheffing









## Hoofdpoort / Main Gate 63 Actief

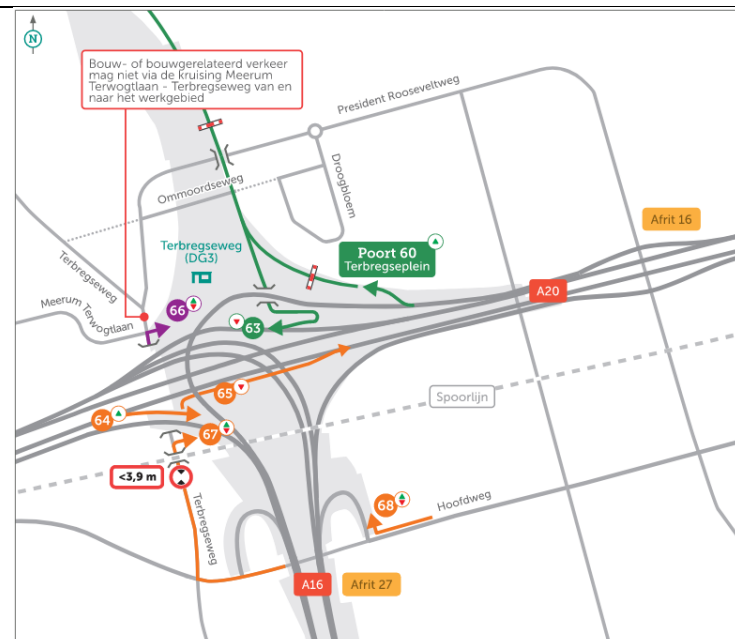
### Bouwweg – UIT

#### Let op!

**Bouwverkeer alleen uitrijden na ontheffing DGB.**  
**(Access only after exemption DGB)**

#### Legenda

- Locatie hoofdpoort
- Poort actief
- Poort alleen voor bijzonder transport en hulpdiensten
- Poort alleen voor personenauto's
- Poort gesloten of (tijdelijk) geen poort
- Mogelijke nieuwe poort locatie
- Poort in (▲) en/of uit (▼)
- Keetlocatie
- Wegennet
- Bouwweg
- Bouwverkeer
- Onderliggend wegennet niet gebruiken
- Slagboom



Algemene instructie: ontheffing aanvragen/hebben

Coördinaten google:

51.95113, 4.53008

Coördinaten tomtom:

51°57'04.1"N 4°31'48.3"E

	Dag	Maandag t/m vrijdag			Zaterdag en zondag	
	Tijden	Spitstijden (07:00 – 09:00 en 16:00-19:00)	09:00 – 16:00	19.00 – 07:00	07:00 – 19:00	19:00 – 07:00
	(personen) vervoer <3500 kg	×	×	×	×	×
	Vrachtovervoer >3500 kg	✓ DGB-ontheffing RVV-ontheffing	✓ DGB-ontheffing RVV-ontheffing	✓ DGB-ontheffing RVV-ontheffing	✓ DGB-ontheffing RVV-ontheffing	✓ DGB-ontheffing RVV-ontheffing
	Bijzonder vervoer	✓ DGB-ontheffing RVV-ontheffing	✓ DGB-ontheffing RVV-ontheffing	✓ DGB-ontheffing RVV-ontheffing	✓ DGB-ontheffing RVV-ontheffing	✓ DGB-ontheffing RVV-ontheffing







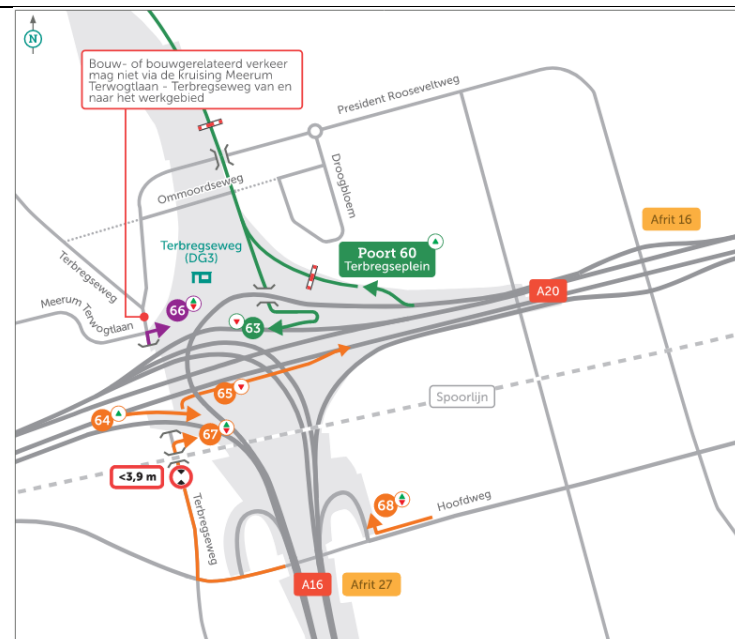
## Poort / Gate 64 Actief

### Bouwweg – IN

**Let op!**  
**Bouwverkeer alleen inrijden na ontheffing DGB.**  
**(Access only after exemption DGB)**

#### Legenda

- Locatie hoofdpoort
- Poort actief
- Poort alleen voor bijzonder transport en hulpdiensten
- Poort alleen voor personenauto's
- Poort gesloten of (tijdelijk) geen poort
- Mogelijke nieuwe poort locatie
- Poort in (▲) en/of uit (▼)
- Keetlocatie
- Wegennet
- Bouwweg
- Bouwverkeer
- Onderliggend wegennet niet gebruiken
- Slagboom



Algemene instructie: ontheffing aanvragen/hebben en invoegen op doelgroep strook	Coördinaten google: Coördinaten tomtom:	51.94938, 4.52364 51°56'57.8"N 4°31'25.1"E
--	--	---

	Dag	Maandag t/m vrijdag			Zaterdag en zondag	
	Tijden	Spitstijden (07:00 – 09:00 en 16:00-19:00)	09:00 – 16:00	19.00 – 07:00	07:00 – 19:00	19:00 – 07:00
	(personen) vervoer <3500 kg	×	×	×	×	×
	Vrachtovervoer >3500 kg	✓ DGB-ontheffing RVV-ontheffing	✓ DGB-ontheffing RVV-ontheffing	✓ DGB-ontheffing RVV-ontheffing	✓ DGB-ontheffing RVV-ontheffing	✓ DGB-ontheffing RVV-ontheffing
	Bijzonder vervoer	✓ DGB-ontheffing RVV-ontheffing	✓ DGB-ontheffing RVV-ontheffing	✓ DGB-ontheffing RVV-ontheffing	✓ DGB-ontheffing RVV-ontheffing	✓ DGB-ontheffing RVV-ontheffing



DocID DGB-006520  
Versie 10.0  
Datum 28-02-2022  
Status Definitief

# Poortenplan





## Poort / Gate 65 Actief

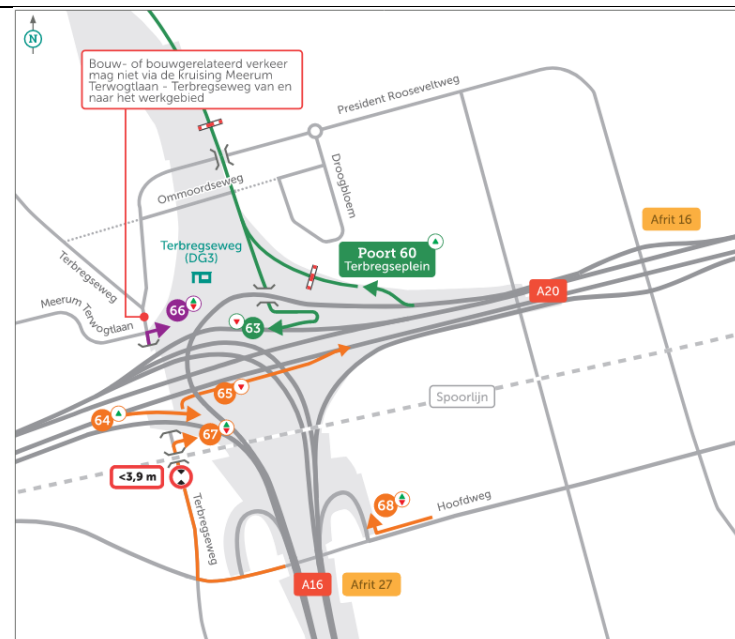
### Bouwweg – UIT

#### Let op!

**Bouwverkeer alleen uitrijden na ontheffing DGB.  
 (Access only after exemption DGB)**

#### Legenda

- Locatie hoofdpoort
- Poort actief
- Poort alleen voor bijzonder transport en hulpdiensten
- Poort alleen voor personenauto's
- Poort gesloten of (tijdelijk) geen poort
- Mogelijke nieuwe poort locatie
- Poort in (▲) en/of uit (▼)
- Keetlocatie
- Wegennet
- Bouwweg
- Bouwverkeer
- Onderliggend wegennet niet gebruiken
- Slagboom



Algemene instructie: ontheffing aanvragen/hebben en uitvoegen op doelgroep strook

Coördinaten google:  
 Coördinaten tomtom:

51.95121, 4.53301  
 51°57'04.4"N 4°31'58.8"E

	Dag	Maandag t/m vrijdag			Zaterdag en zondag	
	Tijden	Spitstijden (07:00 – 09:00 en 16:00-19:00)	09:00 – 16:00	19.00 – 07:00	07:00 – 19:00	19:00 – 07:00
(personen) vervoer <3500 kg		✗	✗	✗	✗	✗
Vrachtovervoer >3500 kg		✓ DGB-ontheffing RVV-ontheffing	✓ DGB-ontheffing RVV-ontheffing	✓ DGB-ontheffing RVV-ontheffing	✓ DGB-ontheffing RVV-ontheffing	✓ DGB-ontheffing RVV-ontheffing
Bijzonder vervoer		✓ DGB-ontheffing RVV-ontheffing	✓ DGB-ontheffing RVV-ontheffing	✓ DGB-ontheffing RVV-ontheffing	✓ DGB-ontheffing RVV-ontheffing	✓ DGB-ontheffing RVV-ontheffing







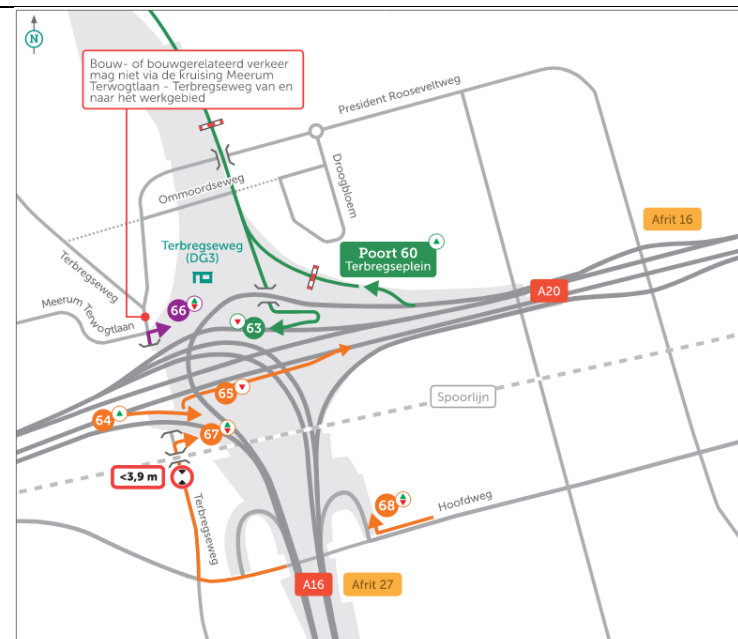
## Poort / Gate 66 Actief

### Geen bouwweg – IN/UIT

**Let op!**  
**Bouwverkeer alleen inrijden na ontheffing DGB met een personenauto. (Access only after exemption DGB)**

#### Legenda

- Locatie hoofdpoort
- Poort actief
- Poort alleen voor bijzonder transport en hulpdiensten
- Poort alleen voor personenauto's
- Poort gesloten of (tijdelijk) geen poort
- Mogelijke nieuwe poort locatie
- Poort in (▲) en/of uit (▼)
- Keetlocatie
- Wegennet
- Bouwweg
- Bouwverkeer
- Onderliggend wegennet niet gebruiken
- Slagboom



Algemene instructie: ontheffing aanvragen/hebben en alleen met personenauto toegankelijk

Coördinaten google: 51.95087, 4.52555  
 Coördinaten tomtom: 51°57'03.2"N 4°31'32.0"E

	Dag	Maandag t/m vrijdag			Zaterdag en zondag	
	Tijden	Spitstijden (07:00 – 09:00 en 16:00-19:00)	09:00 – 16:00	19.00 – 07:00	07:00 – 19:00	19:00 – 07:00
	(personen) vervoer <3500 kg	✓ DGB-ontheffing RVV-ontheffing	✓ DGB-ontheffing RVV-ontheffing	✓ DGB-ontheffing RVV-ontheffing	✓ DGB-ontheffing RVV-ontheffing	✓ DGB-ontheffing RVV-ontheffing
	Vrachtovervoer >3500 kg	✗	✗	✗	✗	✗
	Bijzonder vervoer	✗	✗	✗	✗	✗





DocID DGB-006520  
 Versie 10.0  
 Datum 28-02-2022  
 Status Definitief

## Poortenplan



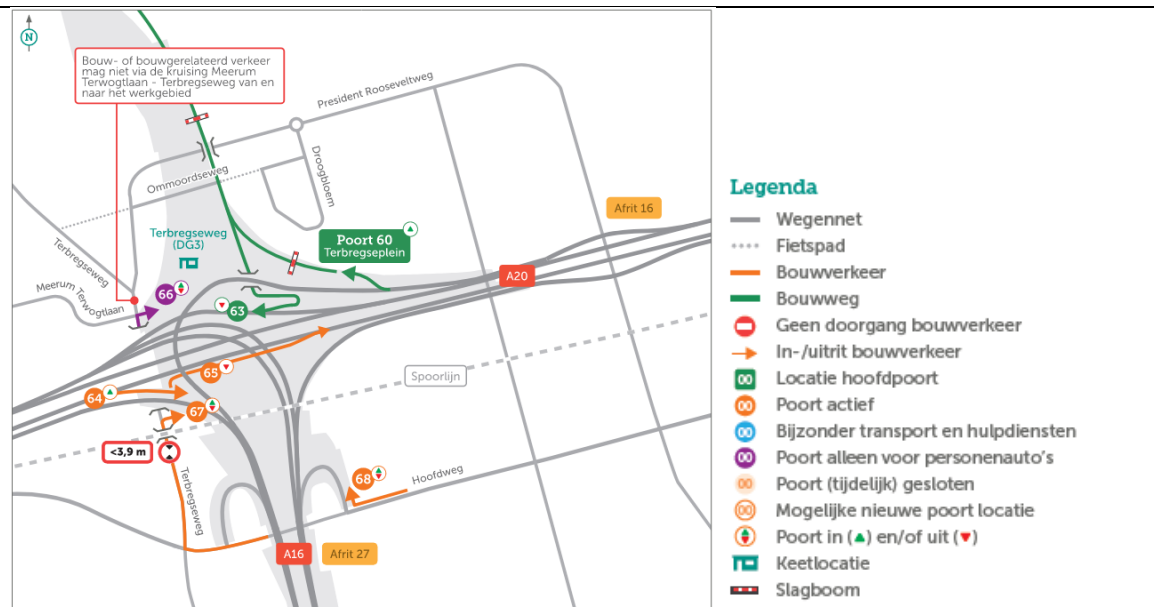
### Poort / Gate 67 Actief

#### Bouwweg – IN/UIT

##### Let op!

**Bouwverkeer alleen inrijden na toestemming / ontheffing DGB.  
 Gebruik maken van de kruising Meerum Terwogtlaan –  
 Terbregseweg is verboden. Er is een HOOGTE BEPERKING van  
 3,90m (SPOORVIADUCT).**

**Use of crossing Meerum Terwogtlaan – Terbregseweg is forbidden  
 HEIGHT RESTRICTION 3,90m (RAIL VIADUCT)**



Algemene instructie: ontheffing aanvragen/hebben en poort primair benaderen vanaf Hoofdweg, gebruik kruising Meerum Terwogtlaan – Terbregseweg verboden.

Coördinaten google:  
 Coördinaten tomtom:

51.94859, 4.52641  
 51°56'54.9"N 4°31'35.1"E

	Dag	Maandag t/m vrijdag			Zaterdag en zondag	
	Tijden	Spitstijden (07:00 – 09:00 en 16:00-19:00)	09:00 – 16:00	19.00 – 07:00	07:00 – 19:00	19:00 – 07:00
 (personen) vervoer <3500 kg		✓ DGB-ontheffing RVV-ontheffing	✓ DGB-ontheffing RVV-ontheffing	✓ DGB-ontheffing RVV-ontheffing	✓ DGB-ontheffing RVV-ontheffing	✓ DGB-ontheffing RVV-ontheffing
 Vrachervoer >3500 kg		✓ DGB-ontheffing RVV-ontheffing	✓ DGB-ontheffing RVV-ontheffing	✓ DGB-ontheffing RVV-ontheffing	✓ DGB-ontheffing RVV-ontheffing	✓ DGB-ontheffing RVV-ontheffing
 Bijzonder vervoer		✗	✗	✗	✗	✗









## Poort / Gate 68 Actief

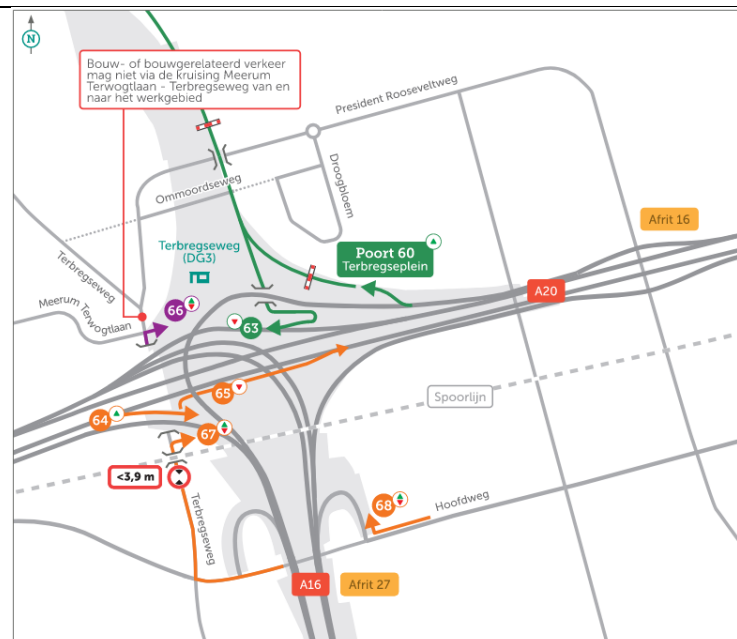
### Hoofdweg – IN/UIT

#### Let op!

**Bouwverkeer alleen inrijden na ontheffing DGB.  
 (Access only after exemption and permission DGB)**

#### Legenda

- Locatie hoofdpoort
- Poort actief
- Poort alleen voor bijzonder transport en hulpdiensten
- Poort alleen voor personenauto's
- Poort gesloten of (tijdelijk) geen poort
- Mogelijke nieuwe poort locatie
- Poort in (▲) en/of uit (▼)
- Keetlocatie
- Wegennet
- Bouwweg
- Bouwverkeer
- Onderliggend wegennet niet gebruiken
- Slagboom



Algemene instructie: ontheffing aanvragen/hebben

Coördinaten google:

51.94624, 4.53456

Coördinaten tomtom:

51°56'46.5"N 4°32'04.4"E

	Dag	Maandag t/m vrijdag			Zaterdag en zondag	
	Tijden	Spitstijden (07:00 – 09:00 en 16:00-19:00)	09:00 – 16:00	19.00 – 07:00	07:00 – 19:00	19:00 – 07:00
	(personen) vervoer <3500 kg	✓ DGB-ontheffing RVV-ontheffing	✓ DGB-ontheffing RVV-ontheffing	✓ DGB-ontheffing RVV-ontheffing	✓ DGB-ontheffing RVV-ontheffing	✓ DGB-ontheffing RVV-ontheffing
	Vrachtovervoer >3500 kg	✓ DGB-ontheffing RVV-ontheffing	✓ DGB-ontheffing RVV-ontheffing	✓ DGB-ontheffing RVV-ontheffing	✓ DGB-ontheffing RVV-ontheffing	✓ DGB-ontheffing RVV-ontheffing
	Bijzonder vervoer	✓ DGB-ontheffing RVV-ontheffing	✓ DGB-ontheffing RVV-ontheffing	✓ DGB-ontheffing RVV-ontheffing	✓ DGB-ontheffing RVV-ontheffing	✓ DGB-ontheffing RVV-ontheffing



